

---

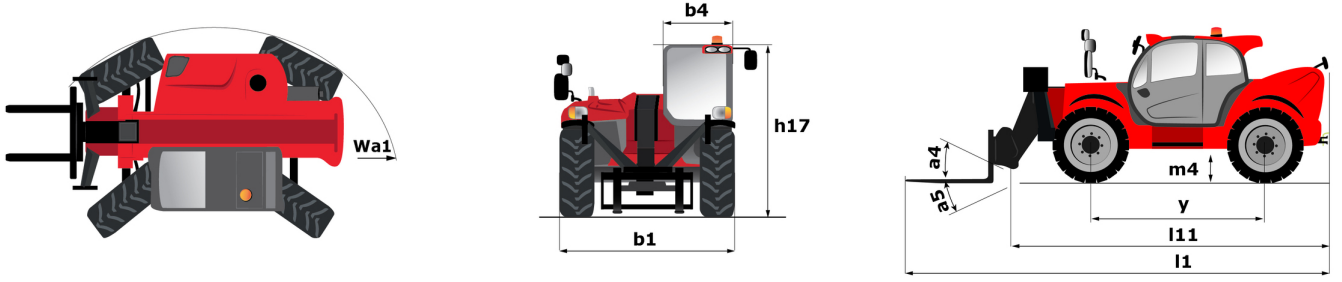
# **MT 1840 EASY**

---

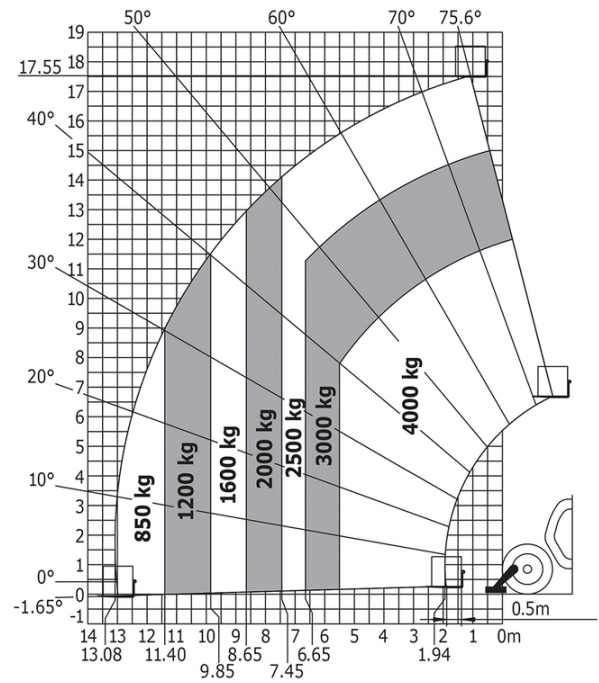
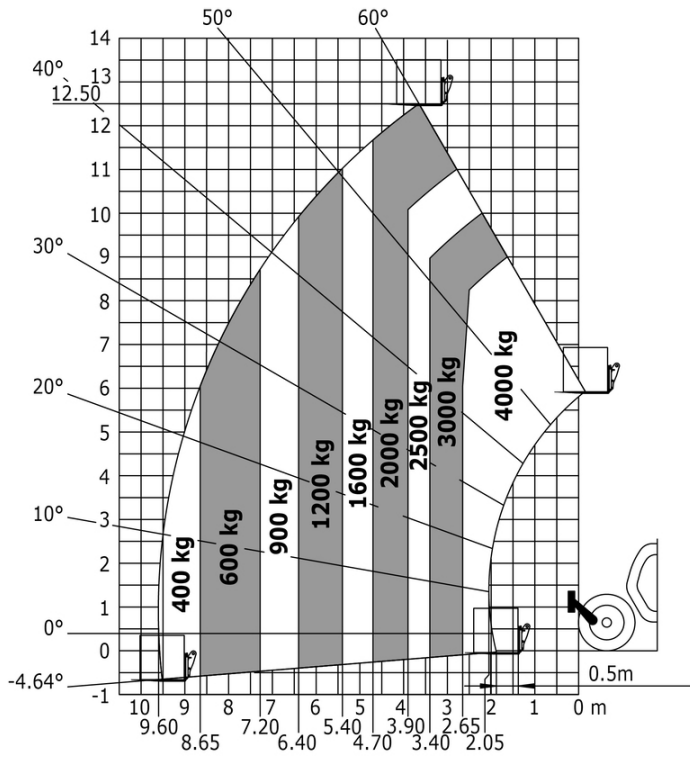


<b>Kapasite</b>		
Maksimum kaldırma kapasitesi		4000 kg
Maksimum kaldırma yüksekliği		17.55 m
Maksimum yatay uzanma		13.08 m
Kova ile koparma kuvveti		7400 daN
<b>Ağırlık ve boyut</b>		
Uzunluk	l11	6.15 m
Çatallar dahil uzunluk	l2	6.27 m
Genişlik	b1	2.36 m
Yükseklik	h17	2.45 m
Dingil açıklığı	y	3.07 m
Yerden yükseklik	m4	0.37 m
Kabin genişliği	b4	0.89 m
Yukarı eğim açısı	a4	16 °
Aşağı eğim açısı	a5	110 °
Dış dönüş yarı çapı (lastikler üzerinden)	Wa1	3.94 m
Yüksüz ağırlık (çatallar ile birlikte)		11710 kg
Ağırlık		11710 kg
Lastik tipi		Pneumatic
Standart lastikler		440/80 - 24 - 162A8
Çatal uzunluğu / genişliği / kesiti	l / e / s	1200 mm x 125 mm x 45 mm
<b>Performans</b>		
Kaldırma		17.50 s
İndirme		13.10 s
Uzatma		16.50 s
Geri çekme		16.60 s
Yığma		4.80 s
Boşaltma		4.20 s
<b>Motor</b>		
Motor markası		Deutz
Motor modeli		TD 3.6 L
Motor sınıfı		Stage V / FAZ 5
Silindir sayısı / Toplam silindir hacmi		4 - 3621 cm <sup>3</sup>
Motor gücü - Güç (kW)		75 Hp / 55.40 kW (AdBlue Kullanmayan Motor)
Maksimum tork / Motor devri		340 Nm @ 1600 rpm
Makina çekiş gücü		8320 daN
<b>Şanzıman</b>		
Şanzıman tipi		Tork konvertör
Vites sayısı (ileri / geri)		4 / 4
Maksimum seyehat hızı		25 km/s
Park freni		Otomatik park freni
Servis freni		Ön ve arka aksta yağ banyolu çoklu disk freni
<b>Hidrolik</b>		
Hidrolik pompa tipi		Dişli pompa
Hidrolik debi / basınç		106 lt/dk-270 bar
<b>Tank kapasitesi</b>		
Motor yağı		7.50 lt
Hidrolik yağ		135 lt
Yakıt tankı		140 lt
<b>Ses ve titreşim</b>		
Sürüş konumunda ses (LpA)		79 dB
Çevresel ses (LWA)		102 dB
El / kol titreşim		< 2.50 m/s <sup>2</sup>
<b>Diğer özellikler</b>		
Direksiyon simitleri (ön / arka)		2 / 2
Tahrir tekerlekleri (ön / arka)		2 / 2
Makina güvenlik tipi		ROPS - FOPS Seviye 2
Makina kontrol sistemi		JSM Josystik

# MAKİNA BOYUTLARI



# YÜK DİYAGRAMI



MANITOU yetkili distribütörünüz:



[www.maats.com.tr](http://www.maats.com.tr)  
[www.maats-manitou.com.tr](http://www.maats-manitou.com.tr)



 **MANITOU**  
**HANDLING YOUR WORLD**

**Genel Merkez**

B.P. 249 - 430 rue de l'Aubinière

44150 Ancenis Cedex - France

Tel: +33 (0)2 40 09 10 11 - Fax: +33 (0)2 40 09 10 97

[www.manitou.com](http://www.manitou.com)

MANITOU'nun burada yazılı olan özelliklerde önceden haber vermeksizin istediği zaman değişiklik yapma hakkı saklıdır ve burada belirtilen özellikler imalatçı açısından bağlayıcı değildir. Belirtilen yazılı özellikler herhangi bir sözleşme veya anlaşma ekine bağlı değildir. Bu broşürde belirtilen fotoğraf ve şemalar sadece bilgi amaçlıdır.